

QUI SOMMES NOUS ?

RESODYS

DISPOSITIF SPÉCIFIQUE RÉGIONAL
D'APPUI À LA COORDINATION

Résodys est un dispositif spécifique régional d'appui à la coordination qui accompagne des familles dans un parcours diagnostique de niveau 2 pour des enfants et adolescents âgés de 6 à 20 ans. Le dispositif est porté par l'association Neurodys PACA.



Créée en 2002, l'association Neurodys PACA a pour missions de gérer un dispositif spécifique régional appelé RESODYS et dans les Bouches du Rhône, un SESSAD (Service d'Education Spécialisée et de Soins à Domicile) et une PCO 7-12 ans.

Neurodys PACA a étendu ses missions vers la prévention en développant des actions de repérage dans des quartiers prioritaires et vers la formation des professionnels avec son partenaire FORMADYS.

CONVENTION EDUCATION NATIONALE

Région Académique Provence Alpes Côte d'Azur



CONTACTS

RESODYS MARSEILLE

resodys.marseille@neurodyspaca.org

06 52 49 26 63

07 82 78 84 73

RESODYS VAUCLUSE ARLES

resodys.vaucluse.arles@neurodyspaca.org

07 69 81 21 00

RESODYS ALPES MARITIMES

resodys.alpesmaritimes@neurodyspaca.org

Bassin niçois 07 81 26 55 73

Bassin cannois 07 45 10 42 31

RESODYS VAR

resodys.var@neurodyspaca.org

06 72 11 82 14

RESODYS AIX-EN-PROVENCE

resodys.aix@neurodyspaca.org

06 42 49 31 45

RESODYS

DISPOSITIF SPÉCIFIQUE RÉGIONAL
D'APPUI À LA COORDINATION



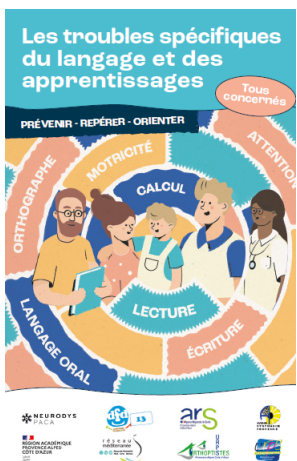
Informations aux professionnels de l'Education Nationale

Une aide au diagnostic des troubles
d'apprentissages en région PACA



Les résultats scolaires ne reflètent pas toujours le travail fourni et le potentiel de l'élève. Si je repère des difficultés, je mets en œuvre les mesures pédagogiques nécessaires et je propose à la famille de contacter un professionnel de santé.

QUELS SIGNAUX D'ALERTE ?



Retrouvez les signaux par domaine et par tranche d'âge dans ce guide en scannant le QR code ou en vous rendant sur notre site



QUAND ADRESSER UN ÉLÈVE ?

Vous avez **repéré un élève avec des difficultés scolaires** âgé de 6 à 20 ans

Mise en place d'aménagements pédagogiques (PPRE, RASED, PAP, Mesures éducatives, Aménagements et adaptations pédagogiques, Pédagogie différenciée)

+

Prise en charge (orthophoniste, psychologue, psychomotricien...)

Persistance des difficultés plus de 6 mois

Évolution favorable

Besoin d'un parcours de diagnostic et d'interventions

L'ÉQUIPE ÉDUCATIVE envisage des bilans complémentaires pour établir ou compléter le diagnostic (dossier MDPH éventuellement)

Il existe différents **troubles spécifiques et durables du langage et des apprentissages** (TSLA) qui appartiennent à la catégorie des troubles du neurodéveloppement (TND).

Ils sont aussi appelés « troubles DYS ».

Plusieurs de ces troubles peuvent s'associer, y compris en présence d'un haut potentiel intellectuel (HPI) ou d'un trouble du spectre autistique (TSA).

plus d'infos et ressources sur www.neurodyspaca.org



PARCOURS DIAGNOSTIC RESODYS

ORIENTATION

la coordinatrice reçoit la demande de la famille ou d'un professionnel qui accompagne l'enfant

PRE ADMISSION

la coordinatrice s'entretient avec la famille et évalue la demande

INSTRUCTION DOSSIER

un dossier tripartite : familial, médical et scolaire avec transmission des documents complémentaires (GEVAsco, REE...)

CONSULTATION MEDICALE SPECIALISEE

avec un médecin de notre réseau de professionnels

BILANS COMPLEMENTAIRES

sur prescription du médecin réseau et dans le cadre d'un parcours diagnostique Résodys, possibilité de financer les bilans

SYNTHESE DIAGNOSTIQUE

retour d'informations aux équipes pédagogiques