



**WEBINAIRE**

# **TND et orthophonie : Clés pour un parcours de soin coordonné et efficace**

Delphine Seknazi, Orthophoniste, SESSAD NeurodysPACA



[neurodyspaca.org](http://neurodyspaca.org)

Coordination : Julie Guilhem

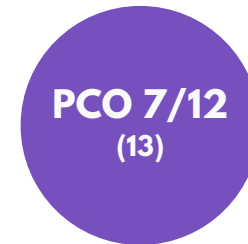
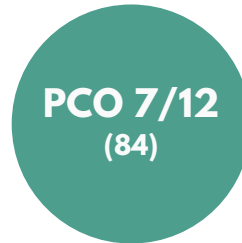
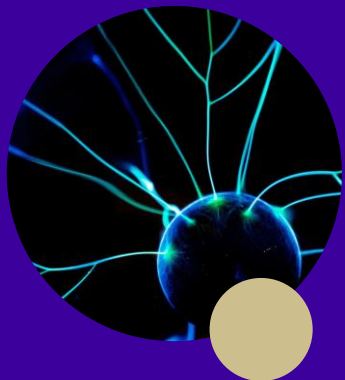
09/06/2026

# L'association

Association loi 1901

Créée en 2002

Présidée par le Dr Michel Habib,  
neurologue des hôpitaux de Marseille



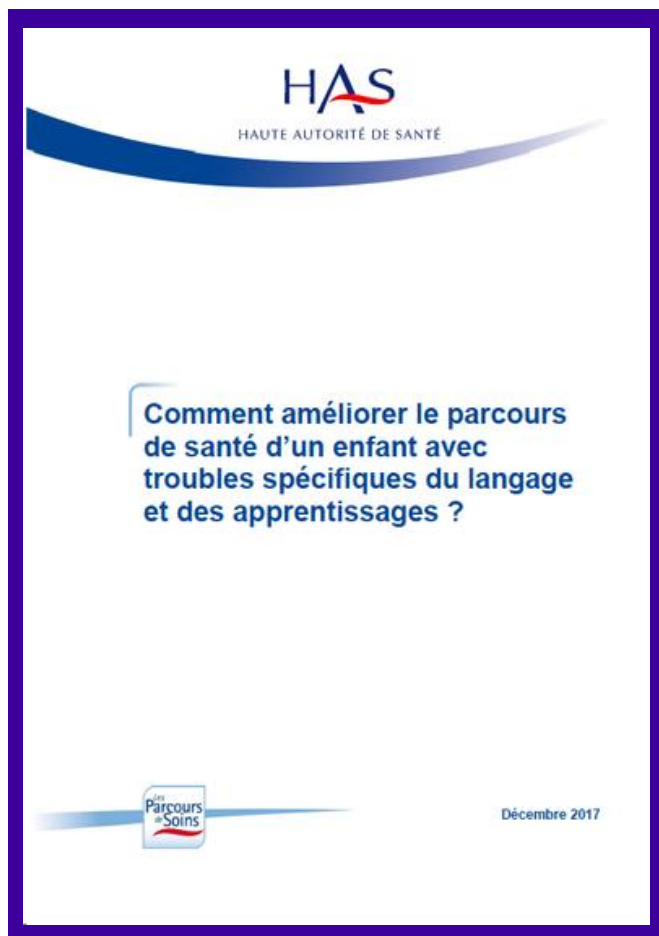
Partenaire financeur



# **Le parcours de soin selon les recommandations de la HAS**

# Les recommandations de la HAS, 2017

Parcours de santé d'un enfant avec troubles spécifiques du langage et des apprentissages



septembre 2024

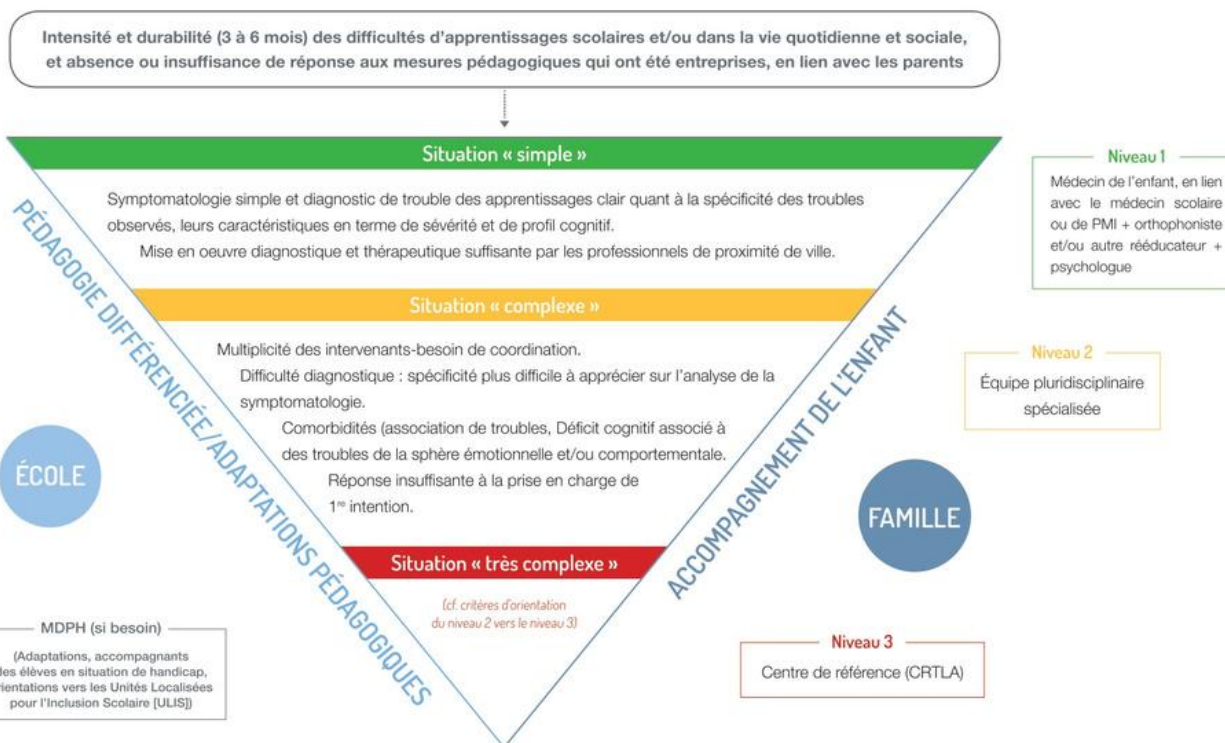
# Les recommandations de la HAS, 2017

Parcours de santé d'un enfant avec troubles spécifiques du langage et des apprentissages

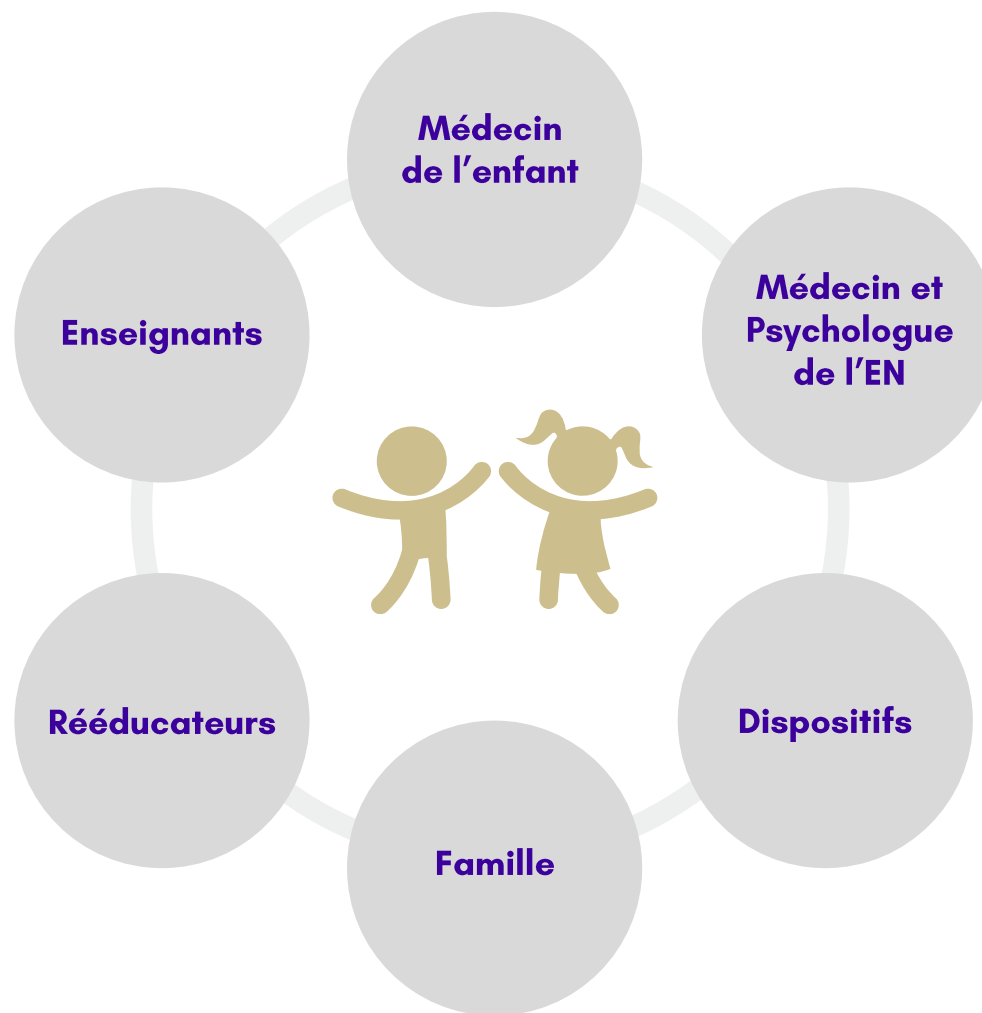


Parcours de santé d'un enfant avec troubles spécifiques du langage et des apprentissages

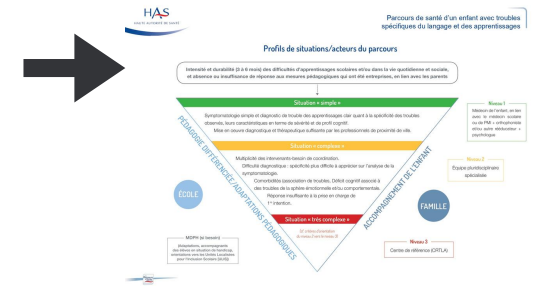
## Profils de situations/acteurs du parcours



# Un parcours intéressant car pluridisciplinaire



# Parcours de soin



## Repérage

### Niveau préalable de prévention = pas de prise en soin

- Correspond aux premiers questionnements à l'école
- Mise en place de remédiation ciblée indispensable = DSM 5

Aménagements et remédiations pédagogiques

**A.** Difficultés à apprendre et à utiliser des compétences scolaires ou universitaires, comme en témoigne la présence d'au moins un des symptômes suivants ayant persisté pendant au moins 6 mois, malgré la mise en place de mesures ciblant ces difficultés :

# Rappel : degré de sévérité DSM5

---

**Léger :** Certaines difficultés à acquérir des compétences dans un ou deux domaines scolaires ou universitaires mais d'une intensité assez légère pour que le sujet parvienne à compenser ou à bien fonctionner lorsqu'il bénéficie d'aménagements et de dispositifs de soutien appropriés, notamment pendant sa scolarité.

**Moyen :** Des difficultés marquées à acquérir des compétences dans au moins un domaine scolaire ou universitaire, à tel point que le sujet risquera fort de ne pas devenir opérationnel sans certaines périodes d'enseignement intensif et spécialisé au cours de sa scolarité. Certains aménagements et dispositifs de soutien pendant au moins une partie de la journée à l'école, au travail ou à la maison peuvent être nécessaires pour accomplir des activités efficacement et correctement.

**Grave :** Des difficultés majeures à acquérir des compétences qui ont une incidence sur plusieurs domaines scolaires ou universitaires, à tel point que le sujet risquera fort de ne pas acquérir ces capacités sans un enseignement individualisé et spécialisé intense et continu pendant la majeure partie de sa scolarité. Même avec un ensemble d'aménagements ou de dispositifs adaptés à la maison, à l'école ou au travail, le sujet peut ne pas être capable d'accomplir toutes ses activités efficacement.

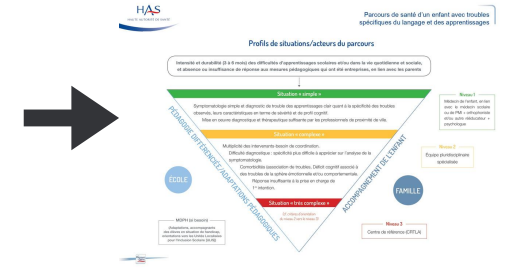
# Parcours de soin

Aménagements et remédiations pédagogiques

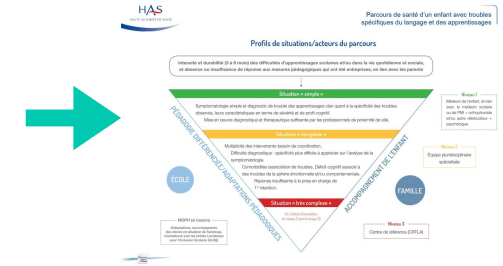
Repérage

Dépistage

**Difficultés persistantes 6 mois ou +**  
**Consultation médecin pour dépistage** de troubles sensoriels, neurologiques, psychologiques...  
pouvant expliquer les difficultés



# Parcours de soin



Aménagements et remédiations pédagogiques

Repérage

Dépistage

Diagnostic

## Niveau 1 : situation simple

- Correspond à un patient qui bénéficie d'une ou plusieurs PES, sans qu'elles soient coordonnées.
- Cas d'un enfant dont la pose du diagnostic est aisée et qui évolue comme attendu, au regard de la sévérité du trouble.

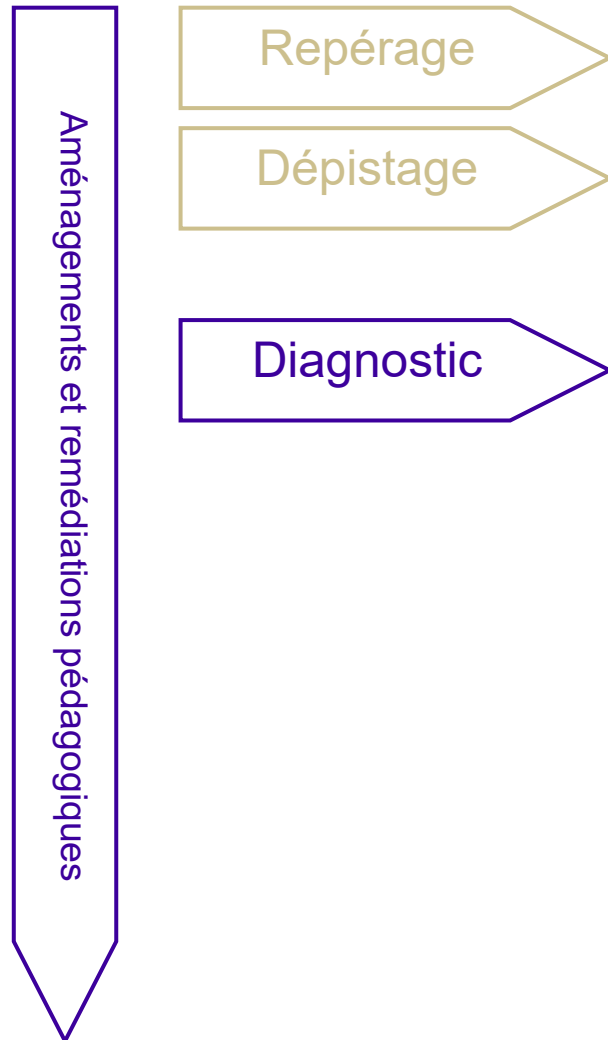
### Code de la Santé publique

Art L4341-1 Version en vigueur depuis le 28/04/21. Modifié par la loi n°2021-502 du 26/04/21-art.14 : « L'orthophoniste établit son diagnostic et décide des soins orthophoniques à mettre en œuvre ».

> **Diagnostic à poser au niveau 1 dès que les critères sont réunis.**

Les aménagements scolaires sont **obligatoirement** maintenus

# Parcours de soin



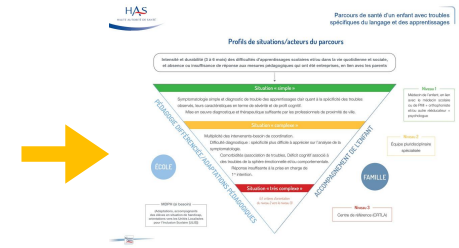
## NIVEAU 2

Diagnostic non posé au niveau 1 OU incomplet

Evolution non satisfaisante

Besoin de coordination pluridisciplinaire

Besoin de consultation auprès d'un médecin spécialiste des TND




PCO  
0-6 ans + 7-12 ans

**RESODY S**  
DISPOSITIF EXPERT RÉGIONAL  
D'APPUI À LA COORDINATION

# Les PCO 0/6 et 7/12 ans

Accès aux soins pour tous | Troubles du neurodéveloppement | Coordination | Intervention précoce

 **GOVERNEMENT**  
République  
française  
Délégation interministérielle  
à la stratégie nationale pour l'autisme au sein  
des troubles du neuro-développement

## FICHE TECHNIQUE

Repérer et prendre en charge au plus tôt les difficultés de développement d'un enfant

## Forfait d'intervention précoce

### ✗ Qu'est-ce qu'un forfait d'intervention précoce ?

Le parcours de bilan et d'intervention précoce prescrit par le médecin traitant de l'enfant est organisé par la plateforme de coordination et d'orientation. Elle propose aux familles le recours à des structures spécialisées, des professionnels libéraux conventionnés ou non avec l'assurance maladie.

Quand les difficultés de l'enfant et les besoins de la famille nécessitent de solliciter des ergothérapeutes, psychologues et psychomotriciens, la plateforme peut déclencher le forfait d'intervention précoce, versé pendant un an, prolongé de six mois si nécessaire. Il est financé sur l'objectif national de dépenses d'assurance maladie.

Dans le cadre de la PCO, le forfait d'intervention précoce **finance** la prise en charge d'**évaluations et d'interventions** réalisées par des professionnels libéraux dont les actes ne sont normalement pas remboursés par l'Assurance Maladie.

Ces professionnels libéraux sont :

- les **ergothérapeutes**
- les **psychomotriciens**
- les **psychologues**

-> Ils doivent signer un contrat avec la plateforme

# Livret de repérage

## FAMILLE

Constat des difficultés :  
d'apprentissages, dans la vie  
quotidienne, de la socialisation

> **Contacter le médecin**

## ECOLE

Constat des difficultés :  
d'apprentissage, de la  
sociabilisation malgré les  
adaptations pédagogiques

> **Orienter vers un médecin**

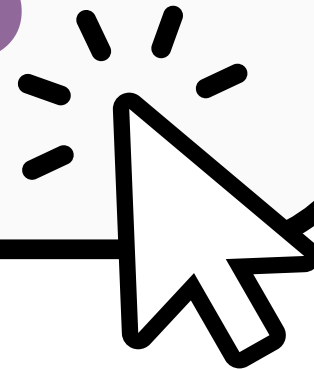
## MÉDECIN

Proposition d'hypothèses de  
diagnostic

> **Orienter vers la PCO**

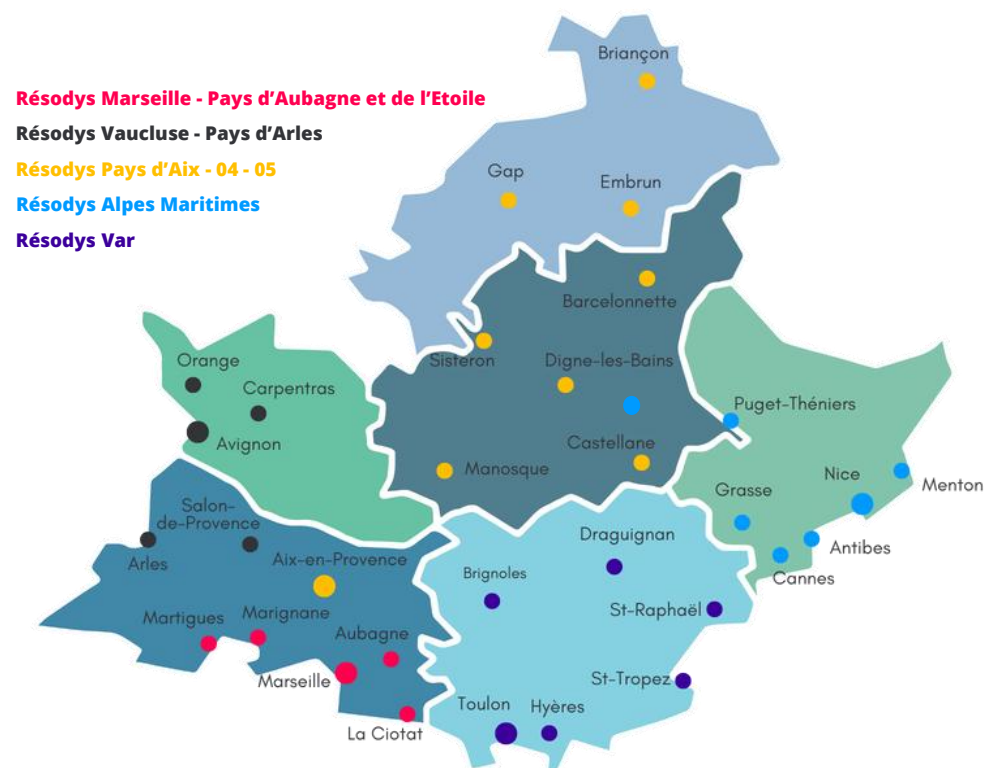


Contacter les PCO  
de la région



# Le DER Résodys

Expertise troubles spécifiques d'apprentissages & TDAH | Vulnérabilité & Complexité | Proximité | Flexibilité | Complémentarité



## Rôle des coordinatrices de proximité

**Informent et orientent** les familles et les professionnels

**Analysent** la primo demande

**Appuient** le médecin dans la coordination des soins

**Soutiennent** les familles dans leur parcours de soin

**Animent** un réseau d'acteurs territoriaux

**RESODYS**

DISPOSITIF EXPERT RÉGIONAL  
D'APPUI À LA COORDINATION

# En bref

---

## AGE

---

Enfants

Adolescents

Jeunes adultes

## DIFFICULTÉS

---

Troubles des apprentissages

Troubles des coordinations

TDA-H

Facteurs de **complexité** et  
de **vulnérabilité**

(enfant, famille)

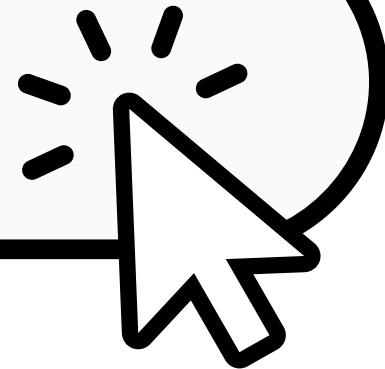
## DEMANDE / BESOIN

---

- Parcours de soin incomplet
- Besoin d'un avis médical spécialisé
- Besoin d'appui à la coordination
- Besoin d'un accompagnement renforcé, de proximité, de flexibilité dans les démarches...
- Suivi dans la durée

**Agir en complémentarité et subsidiarité  
pour la 1ère ligne et les PCO**

**Contacter votre**  
**coordinatrice**



# Parcours de soin

Aménagements et remédiations pédagogiques

Repérage

Dépistage

Diagnostic

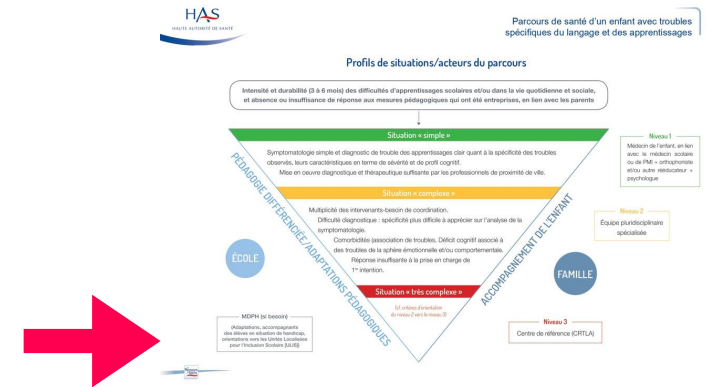
## NIVEAU 3

**Diagnostic incomplet**

**Evolution non satisfaisante**

Besoin d'une consultation auprès d'une équipe pluridisciplinaire expert en Centre de Référence (CERTA)

> **Sur orientation du niveau 2**



# Ce qu'il faut retenir

---

- L'importance de respecter le parcours
- Le diagnostic ou l'hypothèse diagnostique orthophonique obligatoire
- Pas d'adressage au CRTLA en première intention
- Prendre en compte la sévérité du trouble

# XII<sup>e</sup> Journée Scientifique

Troubles dys au sein des TND :  
la question de l'accès aux soins

**VENDREDI 26 JUIN 2026**

**8H30 – 17H30**

EMD BUSINESS SCHOOL – MARSEILLE 3<sup>e</sup>

 **NEURODYS**  
PACA

[www.neurodyspaca.org](http://www.neurodyspaca.org)



**Programme  
& inscription sur  
[neurodyspaca.org](http://neurodyspaca.org)**

# Nous contacter

---

**Delphine SEKNAZI**

**Orthophoniste - SESSAD Résodys**

ortho.sessad@neurodyspaca.org

**Julie GUILHEM**

**Chargée des actions de sensibilisation & d'information**

coordo.projets@neurodyspaca.org

Ressources et supports de nos webinaires sur notre site [neurodyspaca.org](http://neurodyspaca.org) rubrique Formations

Nos replays maintenant sur YouTube ! @NEURODYS PACA